



Internet a zdravotnická informatika - 11. cvičení

Příklady databázových aplikací

Vyberte si jedno ze tří připravených **E-R schémat**, vytvořte podle něj příslušné **tabulky** a **vazby** mezi nimi v databázi a naplňte je **testovacími daty**. Poté vytvořte **html stránku** s jednoduchým **php skriptem**, který vypíše **obsah** všech **propojených databázových tabulek**. Výpis zformátujte do podoby **html tabulky s hlavičkou** obsahující názvy jednotlivých sloupců tabulek. Pod výpis **vložte formulář**, pomocí něhož bude možné **přidat nový záznam** do **první tabulky** z příslušného schématu.

Schéma č. 1:

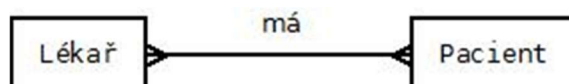


Schéma č. 2:

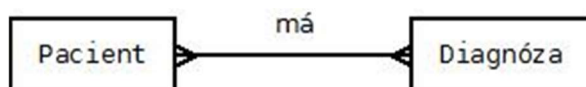


Schéma č. 3:

